

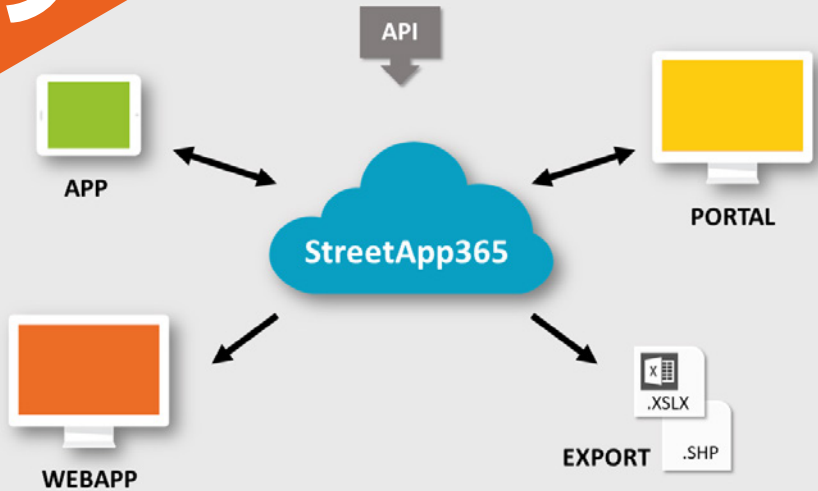
365

StreetApp365



eine Serviceplattform
für Straße und Verkehr

Modul STRASSENZUSTAND







StreetApp365

- Ein Cloud-basiertes Service für den gesamten Bereich Straßeninfrastruktur und Verkehrsorganisation sowie Verkehrsmanagement
- Eine mit den Anforderungen der Anwender skalierende Lösung – ganz ohne großen Aufwand, Technologiewechsel oder dergleichen kann auf Ihre Bedürfnisse eingegangen werden
- Die digitale Infrastruktur zur Integration aller Aufgaben im Bereich Straße & Verkehr. Dabei erfolgt die Unterscheidung nach Aufgaben der Hoheitsverwaltung und der Privatwirtschaftsverwaltung, jeweils auf Landes- und Gemeindeebene

Sofort einsatzbereit!

StreetApp365.STRASSENZUSTAND

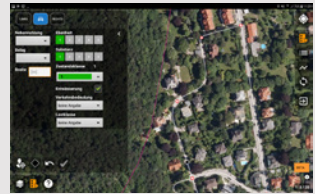
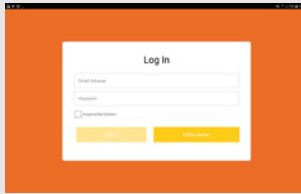
PORTAL

-  ORGANISATION Anlegen und Bearbeiten Ihrer Organisation
-  USERVERWALTUNG Hinzufügen Ihrer User
-  GEBIETE Wählen Sie das / die gewünschte(n) Gebiete, wo Sie aufnehmen möchten.
-  APP Wählen Sie die gewünschte Appausprägung.



MOBILE APP

Einfache Gesamtbeurteilung des Zustandes oder differenzierte Erfassung der Schadenskategorien.



-  GPS GPS unterstützte Lokalisierung
-  INTUITIV Speziell auf die Aufgabe entwickelte App ermöglicht intuitives Arbeiten
-  PERFORMANCE Fokus auf Ergonomie und Performance
-  SYNCHRONISATION Keine Datenmanipulation über Speicherkarten notwendig. Datensynchronisation über Web Services.
-  HINTERGRUND Hintergrundinfo variabel: basemap.at Karte, Orthofoto, eigene WMTS und offline Caches
-  OFFLINE Sollte vorübergehend keine Internetverbindung verfügbar sein, ist auch ein Offline Betrieb der App möglich.



www.streetapp365.com



Datenerfassung ist referenziert auf bestehende Datengrundlagen
- Netze der Verwaltung, OSM



Aufnahme neuer Straßen: Straßen, die im Datenbestand fehlen, können angelegt und zentral an das Verwaltungsnetz weitergegeben werden.



Aufnahme von Nutzungstreifen

- Fahrbahn, Radweg, Gehweg, Parkstreifen
- jeder Nutzungstreifen kann separat mit seinem Zustand erfasst werden
- Anlegen von neuen Nutzungstreifen, die im Netz nicht vorhanden sind.

Erfassung netzrelevanter Informationen der Straße



- Breite
- Oberfläche: Asphalt, Beton, Pflaster, Schotterweg, Erdweg, sonstiger Belag
- Lastklasse: I-III
- Straßename

Linearer Zustand:



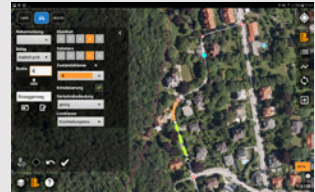
- einfache Bewertung in Klassen A-E oder
- Bewertung über die Merkmale Rissbild, Spurrinnen, Längsebenheit, Oberfläche mit automatischer Klassifizierung

Punktuelle Erfassung von:



- Künette, Aufwurzelung, sonstige Schäden
- Punktobjekte: Entwässerung, Brücken, Rohrdurchlässe, Gräben, Rückhaltebecken,... ggf. mit Eigenschaft: Holz, Stahl, Stahlbeton, ...

Freies Textfeld für Notizen; Fotos



WEB APP

Einfache Nachbearbeitung und Analyse der vor Ort aufgenommenen Informationen



Kontrolle und Korrektur der aufgenommenen Daten



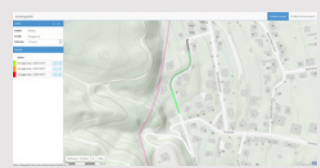
Visualisierung auf Karte



Download der Daten zur weiteren Verwendung in eigenen GIS Anwendungen



Download der Daten für Drittsysteme (Kommunale Verwaltung, csv, MS Excel, ...)



Baumkataster

Beleuchtung

Geoticket

Leitungskataster

Radwege

Signalanlagen

Straßenzustand

Verkehrszeichen

PARTNER

ms.gis



PRISMA
solutions

Bahnhofplatz 1a
2340 Mödling/Austria
+43 2236 45501 0
msgis@msgis.com
www.msgis.com

Klostergasse 18
2340 Mödling/Austria
+43 2236 47975
office@prisma-solutions.at
www.prisma-solutions.at

LÖSUNGEN

StreetApp365 wird erweitert mit Speziallösungen von

Berenice
International Group



Preise und weitere Informationen:
www.streetapp365.com

