

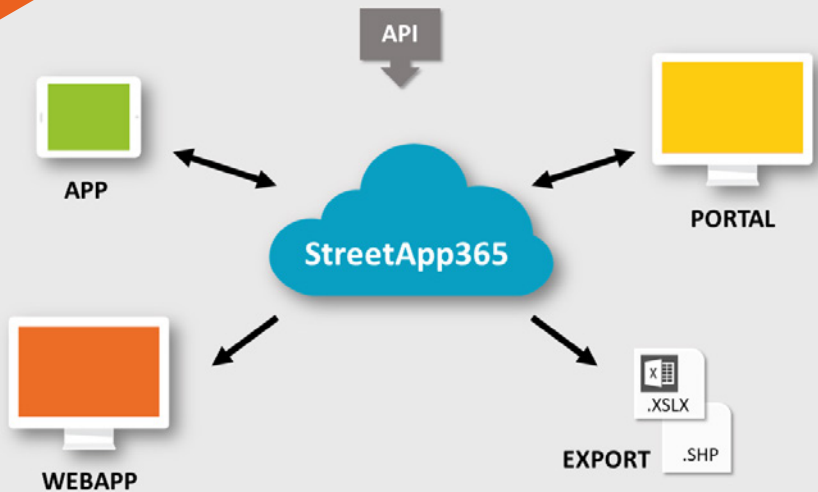
# 365

## StreetApp365

eine Serviceplattform  
für Straße und Verkehr



## Modul VERKEHRSSZEICHEN und BODENMARKIERUNG







## StreetApp365

- Ein Cloud-basiertes Service für den gesamten Bereich Straßeninfrastruktur und Verkehrsorganisation sowie Verkehrsmanagement
- Eine mit den Anforderungen der Anwender skalierende Lösung – ganz ohne großen Aufwand, Technologiewechsel oder dergleichen kann auf Ihre Bedürfnisse eingegangen werden
- Die digitale Infrastruktur zur Integration aller Aufgaben im Bereich Straße & Verkehr. Dabei erfolgt die Unterscheidung nach Aufgaben der Hoheitsverwaltung und der Privatwirtschaftsverwaltung, jeweils auf Landes- und Gemeindeebene

Sofort einsatzbereit!

# StreetApp365. VERKEHRSZEICHEN und BODENMARKIERUNG

## PORTAL

-  ORGANISATION Anlegen und Bearbeiten Ihrer Organisation
-  USERVERWALTUNG Hinzufügen Ihrer User
-  GEBIETE Wählen Sie das / die gewünschte(n) Gebiete, wo Sie aufnehmen möchten.
-  APP Wählen Sie die gewünschte Appausprägung.

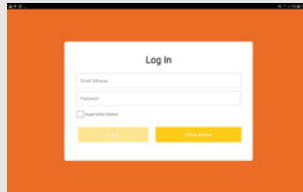
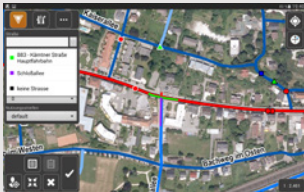


## MOBILE APP


Erfassen Sie Verkehrszeichen und Bodenmarkierungen vor Ort.

Die lokale Zuordnung des Verkehrszeichens erfolgt unterstützt durch farbliche Darstellung des Straßengraphens. Ein einfaches Aufnahmeformular mit Foto-funktion ermöglicht eine rasche und sichere Erfassung im Straßenraum.


Die Auswertung der Fotos wird in der Nachbereitung in der Web App durchgeführt.



 GPS GPS unterstützte Lokalisierung

 INTUITIV Speziell auf die Aufgabe entwickelte App ermöglicht intuitives Arbeiten

 PERFORMANCE Fokus auf Ergonomie und Performance

 SYNCHRONISATION Keine Datenmanipulation über Speicherkarten notwendig. Datensynchronisation über Web Services.



[www.streetapp365.com](http://www.streetapp365.com)



## HINTERGRUND

Hintergrundinfo variabel:  
basemap.at Karte, Orthofoto, eigene  
WMTS und offline Caches



## OFFLINE

Sollte vorübergehend keine Internetverbindung verfügbar sein, ist auch ein Offline Betrieb der App möglich.

## ERFASSUNG



### Fotos

Nehmen Sie ein Foto des Verkehrszeichens auf. Die Aufnahmerichtung wird automatisch erfasst.



### Spur, Nutzungstreifen

Optional können Spur und Nutzungstreifen ausgewählt werden, für welche das Verkehrszeichen / die Bodenmarkierung gültig ist.



### Freies Textfeld für Notizen

## WEB APP



Bequeme *Nachbearbeitung* über eine Webapplikation.



Kontrolle und Korrektur der aufgenommenen Daten  
*Zusätzliche Informationen*, wie Verkehrszeichen Code, Wert und Zusatztafel erfassen.



*Visualisierung* am Orthofoto



*Download* der Daten zur weiteren Verwendung



Baumkataster

Beleuchtung

Geoticket

Leitungskataster

Radwege

Signalanlagen

Straßenzustand

Verkehrszeichen

## PARTNER

**ms.gis**



**PRISMA**  
solutions

Bahnhofplatz 1a  
2340 Mödling/Austria  
+43 2236 45501 0  
msgis@msgis.com  
www.msgis.com

Klostergasse 18  
2340 Mödling/Austria  
+43 2236 47975  
office@prisma-solutions.at  
www.prisma-solutions.at

## LÖSUNGEN

StreetApp365 wird erweitert mit Speziallösungen von

**Berenice**  
International Group



Preise und weitere Informationen:  
[www.streetapp365.com](http://www.streetapp365.com)

